

ALIGN

Soutien technique sur les investissements fonciers pour la société civile dans les pays à revenu faible et intermédiaire

L'Institut international pour l'environnement et le développement (IIED) et le Columbia Center on Sustainable Investment (CCSI)

proposent un soutien technique sur les questions liées aux investissements fonciers.

Le projet Advancing Land-Based Investment Governance (ALIGN) vise de multiples secteurs, notamment les investissements dans l'agriculture, les industries minières, la filière bois, les infrastructures et les énergies renouvelables.

ALIGN appuie les gouvernements, la société civile, les communautés locales et les autres parties prenantes pour renforcer la gouvernance des investissements fonciers. Cet appui est assuré par l'IIED et le CCSI, avec l'expertise complémentaire d'autres partenaires lorsque cela s'avère utile. ALIGN peut fournir une gamme variée d'interventions d'appui, telles que :

Soutien à la mobilisation des OSC en matière de droit, de politique, de développement et de mise en oeuvre

- Examen des cadres législatifs
- Soutien technique aux stratégies axées sur la réforme des politiques, des lois et des organismes publics liés aux investissements
- Identification des lacunes dans les lois existantes et des propositions de réforme, sur la base de l'analyse d'expériences comparables et des bonnes pratiques.
- Conception de projets pilotes ascendants visant à faire avancer la mise en oeuvre de lois "progressistes"
- Mise en contexte des lois et des recours dans le domaine des droits humains internationaux et de la manière dont ils peuvent être utilisés en pratique
- Soutien aux stratégies de responsabilisation publique et d'accès aux réparations dans un contexte d'investissements
- Elaboration d'approches et de collaborations pour le suivi participatif de la conformité et des impacts des investissements
- Analyse de contrats pour aider à comprendre les options contractuelles, les clauses types ou les bonnes pratiques comparables (n.b. nous ne proposons pas de soutien direct à la négociation de contrats)

Formation et partage de leçons

- Conception et animation de formations et d'ateliers
- Élaboration de ressources documentaires et de documents d'orientation

- Facilitation de l'apprentissage entre pairs et soutien aux dialogues multipartites

Soutien dans le cadre d'investissements spécifiques

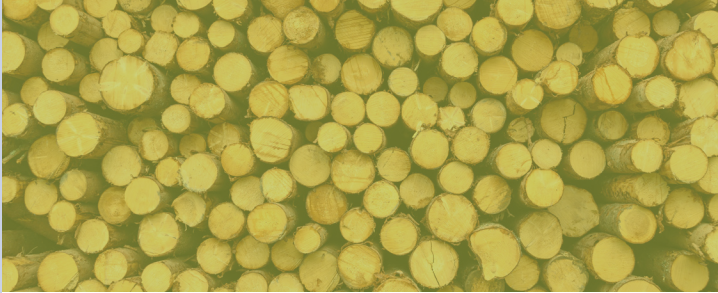
- Soutien à la coordination et à la collaboration des parties prenantes
- Soutien aux efforts visant à aider les communautés dans leurs relations avec le gouvernement et/ou les entreprises, par exemple s'agissant des processus de dialogue, de l'aménagement du territoire, du CLIP, des négociations, des accords de partenariat
- Analyse des contrats pour faciliter la participation au débat public
- Soutien au développement de stratégies de protection des droits dans un contexte d'investissement
- Soutien au suivi participatif de la conformité et des impacts des investissements
- Soutien aux stratégies d'accès aux réparations en cas de préjudices liés aux investissements

Exemples de domaines thématiques

- Accès à l'information
- Participation citoyenne
- Renforcement des droits sur les terres et les ressources
- Reconnaissance et gouvernance communautaires
- Études d'impact environnemental, social et sur les droits humains
- Consultation en bonne et due forme
- Consentement libre, préalable et éclairé
- Partage des bénéfices avec les communautés et accords de partenariat
- Expropriation, compensation et réinstallation
- Stratégies de responsabilisation et de réparation des préjudices liés aux investissements
- Contrats et règlement des litiges

Manifestation d'intérêt

Pour manifester votre intérêt, veuillez envoyer un courriel à align@iied.org en fournissant un bref aperçu de la situation et du soutien désiré.



Financement

En fonction des besoins, le coût du soutien technique sera couvert par le projet ALIGN.

Critères de soutien

Pour déterminer si les demandes individuelles de soutien peuvent être satisfaites, les critères suivants s'appliquent :

- La demande doit porter sur le thème des investissements fonciers responsables ;
- La demande doit correspondre aux types d'intervention possibles (tels qu'énumérés ci-dessus) ;
- Le potentiel de viabilité à long terme, en particulier lorsqu'il est possible de contribuer à l'amélioration des politiques ou des pratiques.

ALIGN: Advancing Land-based Investment Governance

Ce service de soutien technique fait partie du projet ALIGN, qui est mis en œuvre par un consortium dirigé par l'Institut international pour l'environnement et le développement (IIED), le Columbia Center on Sustainable Investment (CCSI) et Namati.

ALIGN associe un travail de fond au niveau national, des stratégies de développement et d'apprentissage, et un soutien technique à court terme pour aider les différentes parties prenantes à renforcer la gouvernance des investissements fonciers. ALIGN est financé par le gouvernement britannique. Les opinions exprimées ne reflètent pas nécessairement les opinions ou les politiques officielles du gouvernement britannique.

À propos de l'IIED et CCSI

L'IIED et CCSI sont à la pointe des recherches, des mesures politiques et des actions menées récemment sur la gouvernance foncière et les investissements fonciers.



L'IIED met en œuvre une combinaison unique de recherche et d'action pour promouvoir le développement durable. Notre équipe offre :

- Une expertise reconnue en matière de gouvernance foncière et d'investissements fonciers, notamment dans les domaines de l'agriculture, des industries minières et des projets d'infrastructure ;
- Une vaste expérience de collaboration avec les gouvernements, la société civile et le secteur privé ;
- Un réseau de partenariats et de collaborations dans plus de 60 pays du Nord et du Sud.



CCSI, créé conjointement par la faculté de droit de Columbia et le Earth Institute de l'université de Columbia, est un centre de recherche appliquée de premier plan qui se consacre aux investissements internationaux durables. Notre équipe offre :

- Une expertise substantielle en matière d'investissements responsables dans les domaines foncier, agricole et minier ;
- De solides antécédents en matière de développement de ressources et de propositions politiques faisant progresser la compréhension ou la pratique des investissements responsables ;
- Une expérience significative en matière de soutien, de formation et de collaboration avec les responsables gouvernementaux et la société civile.